

И.О.«СОГЛАСОВАНО»
Начальника МКУ»Управления
образования администрации
муниципального
образования»Карсунский
район»

«УТВЕРЖДАЮ»
Директор школы:

01.09.2017г
А.Л.Щипанова

С.Н.Зайчиков

«Рассмотрено»
ОГИБДД МО МВД
России»Карсунский»
подполковник полиции
Р.Н.Туктаров

ПАСПОРТ

**дорожной безопасности
образовательного учреждения
Муниципального казённого
общеобразовательного учреждения
Малостаниченская начальная
школа имени М.Я.Денисова**

2017г

Общие сведения

Муниципальное казённое общеобразовательное учреждение Малостаниченская начальная школа имени М.Я.Денисова

Тип ОУ начальное_

Юридический адрес ОУ: 433235 Ульяновская область, Карсунский район.
с Малое Станичное, ул Криуша.д.85

Фактический адрес ОУ: 433235 Ульяновская область, Карсунский район.
с Малое Станичное, ул Криуша.д.85

Руководители ОУ: директор школы

Директор школы: _Щипанова А.Л. 8960369598

Ответственные работники
муниципального органа
образования

директор

Зайчиков С. Н.

Ответственные от
Госавтоинспекции

июпс

Павлычев А.Е.

Ответственные работники
за мероприятия по профилактике
детского травматизма

Щипанова А.Л.

Руководитель или ответственный
работник дорожно-эксплуатационной
организации, осуществляющей
содержание УДС*

Аминов С. А.

Руководитель или ответственный
работник дорожно-эксплуатационной
организации, осуществляющей

Аминой С.А.

содержание ТСОДД*

_____ (фамилия, имя, отчество)

_____ (телефон)

Количество учащихся - **8**
Наличие уголка по БДД - **коридор начальных классов**
Наличие класса по БДД - **нет**
Наличие автогородка (площадки) по БДД - **нет**

Наличие автобуса в ОУ _ **нет**

Владелец автобуса ___ - **нет**

Время занятий в ОУ:

1-ая смена: 8:30 – 13:10

внеклассные занятия: 13.10 – 14.30--

Телефоны оперативных служб:

02(112), 03(113), 01(111)

Содержание

I. План-схемы ОУ.

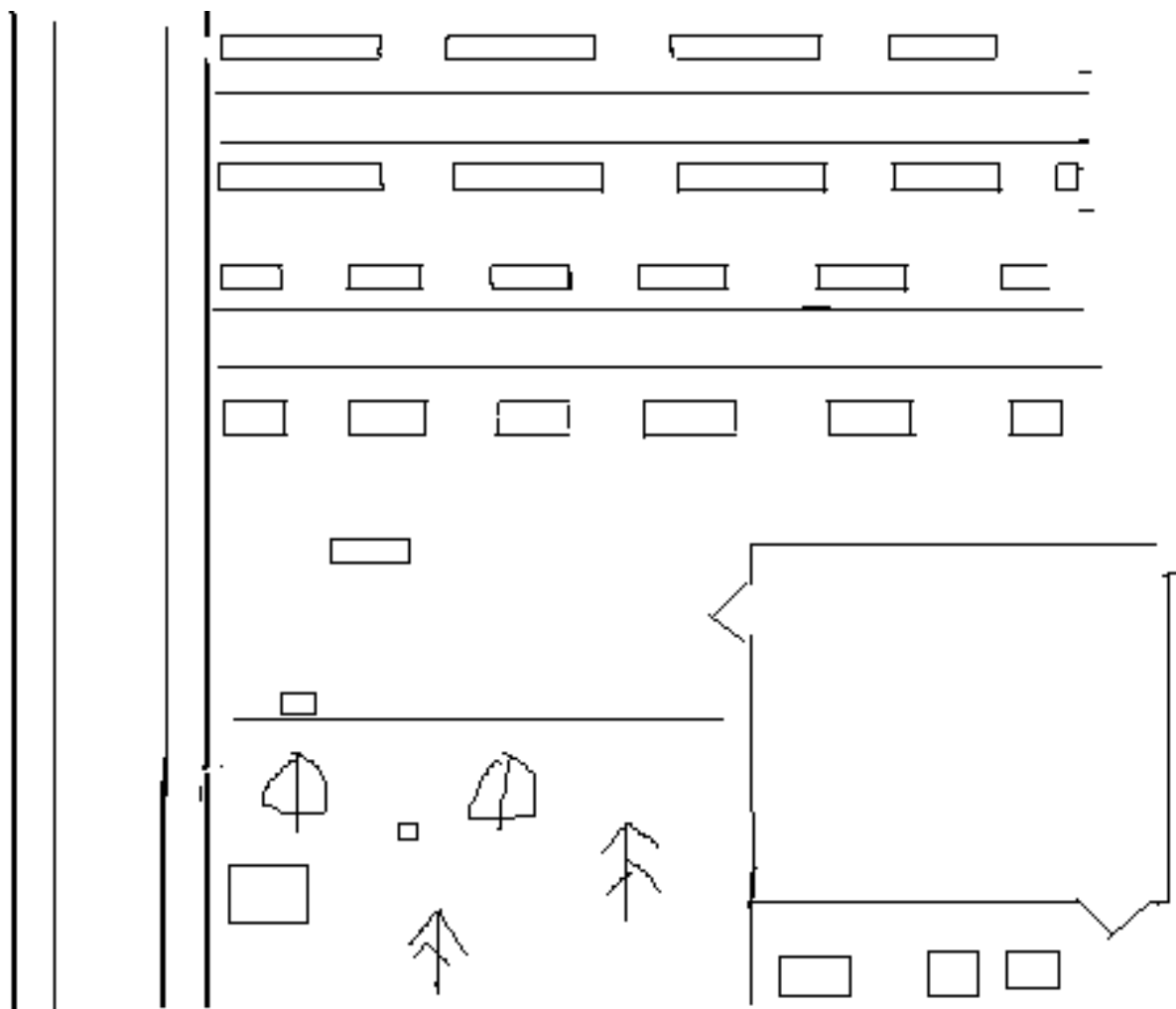
1)_организация дорожного движения в непосредственной близости от образовательного учреждения с размещением соответствующих технических средств, маршруты движения детей и расположение парковочных мест;

2)район расположения ОУ, пути движения транспортных средств и детей (учеников, обучающихся);

1) 3) пути движения транспортных средств к местам разгрузки/погрузки и рекомендуемых безопасных путей передвижения детей по территории образовательного учреждения.

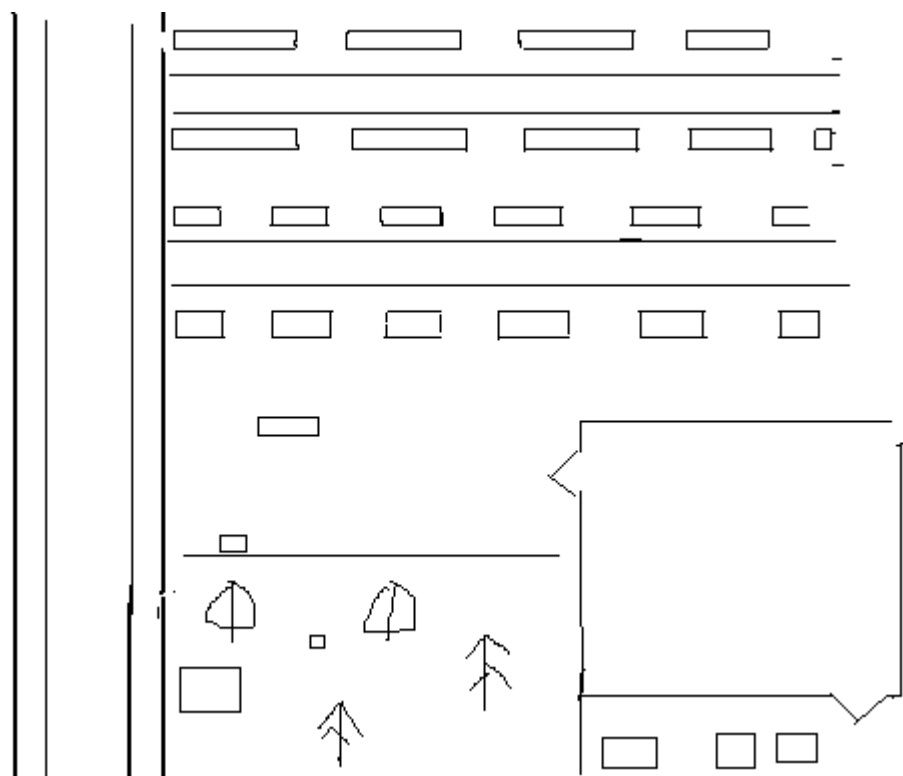
4)маршруты движения организованных групп детей от ОУ к стадиону, парку или к спортивно-оздоровительному комплексу;

Схема организации дорожного движения в непосредственной близости от образовательного учреждения с размещением соответствующих технических средств, маршрута движения детей и расположения парковочных мест.



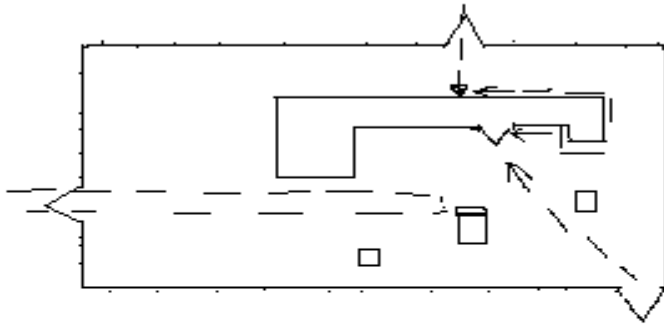
- 1 Ограждение ОУ и стоянка транспортных средств
- 2 Естественные неровности
- 3 Искусственное освещение
- 4 Направление движения транспортного потока-----
- 5 Направление движения детей -- -- --

СХЕМА «ДОМ- ШКОЛА- ДОМ»



район расположения ОУ, пути движения транспортных средств и детей (учеников, обучающихся);

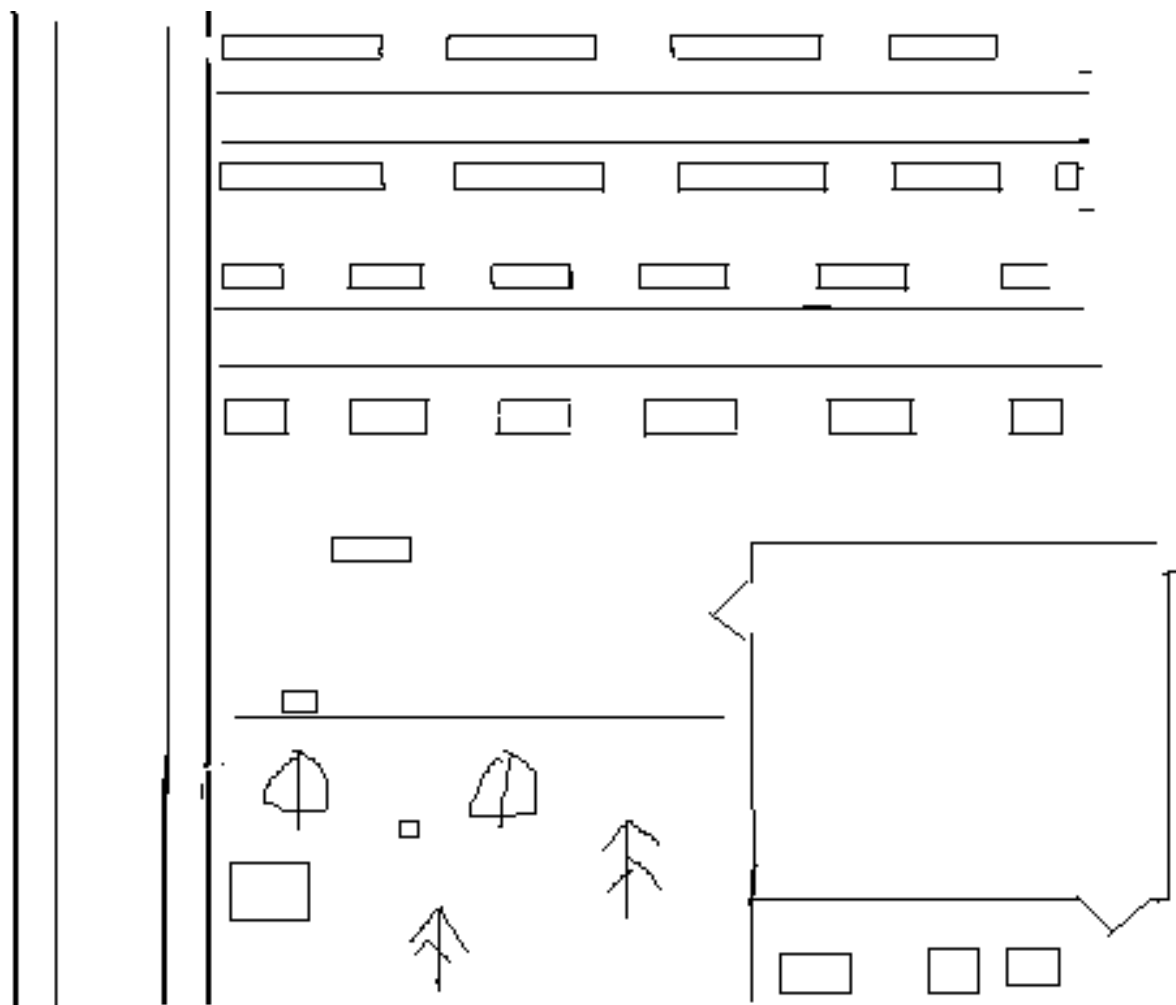
СХЕМА»ОУ»



1-Общеобразовательное учреждение

пути движения транспортных средств к местам разгрузки/погрузки и рекомендуемых безопасных путей передвижения детей по территории образовательного учреждения

Маршруты движения организованных групп детей от образовательного учреждения к парку.



- 1 Жилая застройка
- 2 Проезжая часть
- 3 Тротуар
- 4 Направление безопасного движения детей к парку.